



Taiwan 台湾観光局
THE HEART OF ASIA

いくたび、台湾
ふたたび

台湾観光再開に伴う 台湾防疫旅行ガイドライン

発表：2022.10.13 更新：2022.11.15／11.28

祝 台湾観光再開！

いくたび、台湾
ふたたび

Taiwan 台湾観光局

2022.10.14

台湾への観光渡航について ノービザ（無査証）滞在の再 目

2022年9月29日より

観光目的による無査証（ノービザ）での滞在条件

- ① **最長**：90日以内まで無査証滞在が可能
- ② **最短**：台湾到着時の日本旅券有効期限が
帰国日時を含めた滞在日数以上である場合



台湾観光渡航規制の大幅緩和へ！

2022年10月13日0時より

台湾到着後3日間の隔離検疫義務滞在（外出禁止）を撤廃

不要

- 台湾到着時のPCR検査
- 台湾到着72時間前のワクチン接種証明書
- 台湾入境健康声明登録・台湾在宅検疫通知書
- 台湾防疫ホテルの撤廃

隔離検疫義務滞在0日間

+ 自主健康管理7日間とは？

0+7
新方式

10月13日からの水際対策

到着後7日間、空港で無料提供される4回分の簡易キット

で、

2日に1回の検査を自己で行う = 自主健康管理下は不要

陰性結果を自己で確認、外出継続が可能

★定期報告不要 / 自己管理のみ

7日目以降は検査不要 / 7日間以内の日本帰国も可

上記は台湾の衛生疾病管制署（台湾CDC）の発表に基づく2022.10.13付の情報になります。今後、実施内容が変更・緩和されることもございます。予めご了解ください。

隔離検査義務滞在0日間

+ 自主健康管理7日間とは？

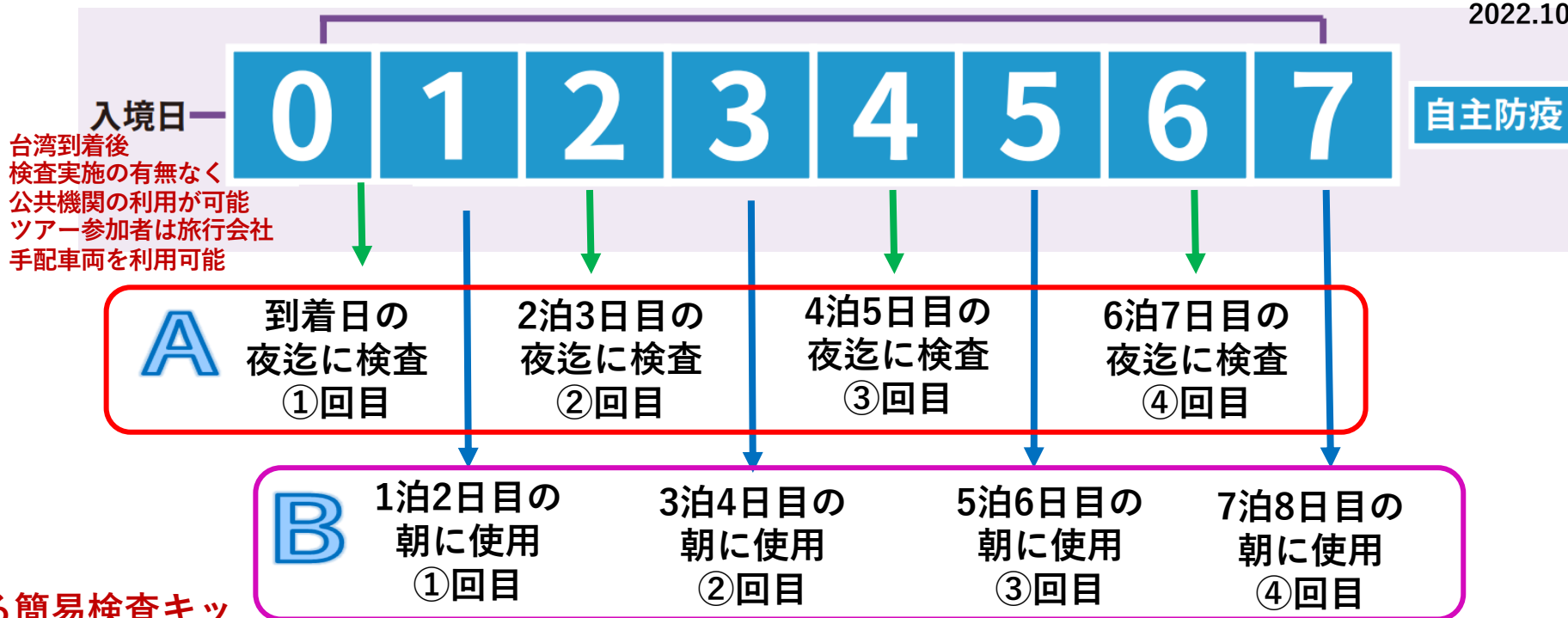
台湾到着後に抗原検査キットを使用する 7日間の自主健康管理(自主防疫)スケジュール一例

台湾到着後

簡易検査キットを
台湾の空港で入手

7日間の自己検査
スケジュール参考例

Aパターン
Bパターン



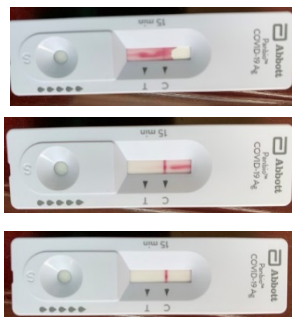
空港で無料で配布される簡易検査キット



台湾の国際空港管制区内で渡される
抗原検査キットセット (4回分/無
料)



鼻孔検査タイプ



短期旅行者の7日間以内の帰国も可能

2泊3日、3泊4日等、短期旅行の場合でも台湾滞在中は
2日に1回の検査を実施/自主管理 = 定期報告不要 (陰性の場
合)

短期滞在の帰国に伴う簡易キット未使用分は返却不要

上記は台湾の衛生疾病管制署(台湾CDC)の発表に基づく2022.10.13付の情報になります。今後、実施内容が変更・緩和されることもございます。予めご了承ください。

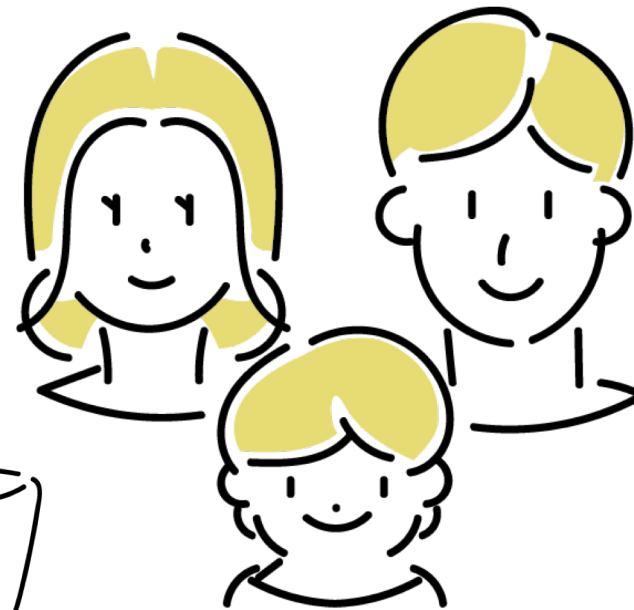
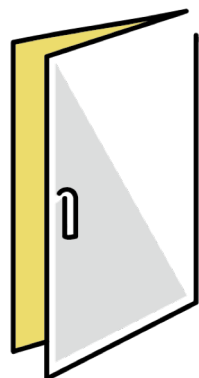
7日間（0 + 7）の自主防疫期間中

滞在先は原則1人1室

但し、観光ツアーや団体旅行ほか、同一の旅行日程における

同行者は同室滞在が可能

トイレ・バス使用時における消毒や手洗い、
基本衛生管理を心がけてください





台湾旅行中のマスク着用について

屋外などにおけるマスク着用の義務を撤廃 (2022年12月1日0時より)

★室内および、一部の環境下においてマスク着用は現在も制度として義務付けられていますのでご注意ください

いくたび、台湾
ふたたび

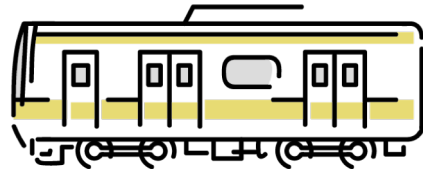
Taiwan 台湾観光局
THE HEART OF ASIA

2022.10.14

2022.11.28 更新

マスク着用

公共交通機関利用時



商業施設・学校・会社・文化施設等屋内全般



マスク着用不要

屋外での諸活動全般

★ただし、大型イベントなど大勢の人々が集う環境では屋外でも主催の規定に基づきマスク着用が必要な場合がある。



飲食時

卓移動や座席移動含む



サイクリング

運動時全般



カラオケ(室内外)

司会・講演・スピーチ等の活動時



温泉や水上活動施設 (室内外)
温泉、サウナ、スパ、プールな

室内外での撮影(個人・団体)



その他のマスク着用有無の環境については施設やイベント主催時のルールに従ってください。

上記は台湾の衛生疾病管制署(台湾CDC)の発表に基づく2022.11.28付の情報になります。今後、実施内容が変更・緩和されることもございます。予めご了解ください。

もし、陽性になったら・・・

- 観光ツアーや団体旅行参加の場合、
ツアーガイド（現地手配旅行会社）の指示に従う
- 遠距離／オンライン診察あるいは診療所で診察
病院に行く場合は公共交通機関は使用不可
- 地方政府衛生局の指示に従い、
集中検疫所、強化型防疫旅館、
当初の自主防疫場所で療養
（一般のホテルは含まれない）
- 陽性後は感染防止規定に従い、
5日間の隔離を経て、陰性確認後に出国が可能
（2022/11/15より7日間から5日間に短縮）
- 外国人対応が可能な病院
（台湾 衛生部疾管制署提供）

<https://www.cdc.gov.tw/Category/List/ZvTUyd7UDDzQjhWL7ran6Q>



★台湾旅行中は万がいの事態に備えて、
海外での医療保障に対応した**海外旅行保険の
加入**を推奨

※日本政府による必要な検疫事前手続

日本への帰国に向け

て

日本帰国時（入国時）に有効なワクチン接種証明書又は
検査証明書のいずれも提示できない方は、日本政府の
検疫法に基づき、原則として日本への上陸が認められ
ず、

また、出発国（台湾の国際空港等）においてご帰国時
の

日本政府の水際対策について ますのでご注意ください。

https://www.mhlw.go.jp/stf/seisakunitsuite/bunya/0000121431_00209.html

ワクチン3回目未接種の場合

台湾から出国前72時間以内のPCR検査証明書取得が必要

日本政府規定フォームでの **72時間以内の陰性証明書**の提出が必

要



2022年11月14日から完全移行

ファストトラック「Visit Japan Web」



日本へ入国される方へ
Visit Japan Web
入国手続オンラインサービス

<https://vjw-lp.digital.go.jp/>

いくたび、台湾
ふたたび

Taiwan 台湾観光局
THE HEART OF ASIA

2022.10.14

2022.11.15更新

日本到着時刻**6時間前**までの登録及び申請が必要

質問票／誓約書／日本入国（帰国）情報／利用航空便
帰国滞在先／旅券画像や番号／日本国内連絡先
ワクチン接種証明記録画像／有効性確認など登録

日本帰国時の検疫手続の一部が簡略化（ファストトラック）

利用可能な空港（2022/10/17現在）

- 成田国際空港 ○羽田空港 ○中部国際空港
- 関西国際空港 ○福岡空港

上記以外の空港では、接種証明書、検疫質問票、誓約書等の書類提出が必要になります

- 日本政府厚生労働省公式サイトにて詳細をご確認ください
日本へ入国・帰国される皆様へ（日本厚生労働省）

<https://www.hco.mhlw.go.jp/>

Q&A（日本厚生労働省）

<https://www.mhlw.go.jp/content/11120000/000999401.pdf>



台湾旅行中における 無料相談ホットライン

伝染病予防ホットライン

1922

(英語サービスは7番)

内政部外国人

在台生活情報サービス

1990 (英語)

台湾観光局 旅行情報

0800-011765

(英語/日本語など)

参考情報

台湾 衛生福利部 疾病管制署 (中国語)

<https://www.cdc.gov.tw/Bulletin/Detail/z3z1B05CM20AZhwyD5EJ1A?typeid=9>

台湾 旅客來臺COVID-19入境檢疫及醫療資訊網/衛生福利部 疾病管制署 (中国語)

https://www.cdc.gov.tw/ArrivalQuarantine/info_1013.html

日本台湾交流協会

<https://www.koryu.or.jp/news/?ItemId=3067&dispmid=5287>

台湾観光局 越境(海外)旅行に関する注意事項

<https://jp.taiwan.net.tw/m1.aspx?sNo=0042616>

Q & A 解説要約版

自主防疫について

自主防疫場所について

自主防疫規則について

検疫措置について

台湾衛生福利部疾病管制署

<https://www.cdc.gov.tw/Category/QAPage/B5ttQxRgFUZIRFPS1dRliw>

海外から台湾入境者における 隔離検疫義務不要／自主健康管理（最長7日間）に関するQ&A（台湾CDC掲示内容より抜粋・追記）

項目		質問	回答
自主防疫日数について	①	海外からの入境者の自主防疫日数はどのくらい必要ですか？	台湾到着時間で2022年10月13日零時より、隔離が免除され、7日間の自主防疫を行うものとします（台湾到着日を0日目として、最長7日目まで実施）
自主防疫場所について	②	自主防疫場所の規定はありますか？	台湾の自宅、親族宅・知人宅の場合、「1人1室」（独立したトイレ・バス）を条件とします
	③	自主防疫期間中に一般のホテルに泊まることは可能ですか？	可能です
	④	同日に入境者した人と、自主防疫期間に同室で宿泊することができますか？	同じ旅行日程を共にする同一人物との同室での宿泊が可能です 但し、同室者が陽性となった場合は、濃厚接触者となり防疫措置規定に従わなければなりません。

⑤～⑦ 国内在住者向け情報のため 記載省略

自主防疫規則について	⑧	自主防疫期間中に公共交通機関を利用することは可能ですか？ 注意事項について教えてください	<p>無症状で2日以内の抗原検査で陰性確認を行いながら、外出継続が可能です 「自主防疫期間における公共交通機関利用の防疫措置」を厳守してください</p> <ol style="list-style-type: none"> 1. 行程中必要に応じてマスク着用（★2022年12月1日より屋外でのマスク着用義務撤廃） 2. アルコールかドライハンドウォッシュなどで手や身の回りの消毒 3. 車内での飲食を避ける（飲食した場合、飲食後マスクを着用） 4. 老人や子供などハイリスク者との近距離接触を避ける 5. ピークオフ時間帯または人が少ない車両を利用すること 6. 中央主管事業機関権限のある管理事業に関するその他の規則を定めている場合は、その規則に従うこと
------------	---	---	---

(2022.11.28更新)

出所：台湾衛生福利部疾病管制署

<https://www.cdc.gov.tw/Category/QAPage/B5ttQxRgFUZIRFPS1dRliw>

上記は台湾の衛生疾病管制署（台湾CDC）の発表に基づく2022.10.13発表の要約・補足情報及び11.28.の更新情報になります。今後、実施内容が変更・緩和されることもございます。予めご了解ください。【台湾観光局東京事務所】

海外から台湾入境者における 隔離検疫義務不要／自主健康管理（最長7日間）に関するQ&A（台湾CDC掲示内容より抜粋・追記）

自主防疫規範について	⑨	重症化などハイリスク対象者と接触する機会がある場合、自主防疫期間中に相手を守るためにどうすれば良いですか？	自主防疫期間中は、重症化のハイリスク対象者（★）との接触を避ける（★65歳以上の年配者、6歳以下の子供、免疫不全か免疫力低下者など） 中央主管事業機関が関連の規則を定めている場合は、その規則に従う
	⑩	自主防疫期間中に外食することは可能ですか？	無症状で2日以内の抗原検査が陰性であれば外食が可能です レストランで一人または特定対象者と必要に応じて会食が可能 (2022.11.28更新)
	⑪	自主防疫期間中に友人や同僚、クラスメートと一緒に会食できますか？	無症状で2日以内の抗原検査が陰性であれば可能です レストランで一人または特定対象者と会食できます (2022.11.28更新)
	⑫	自主防疫期間中に飛行機に搭乗して出国することは可能ですか？	無症状で2日以内の抗原検査が陰性であれば可能です 空港への移動や、飛行機に搭乗する場合は「自主防疫期間における公共交通機関を利用する防疫措置」に従ってください
	⑬	台湾の離島に居住している場合は、海外から台湾入境直接に離島の自宅で自主防疫を実施することが可能ですか？	入境時に無症状であれば、公共交通機関で移動し、自宅での自主防疫を実施することができます 自宅へ移動する際に「自主防疫期間における公共交通機関を利用する防疫措置」に従ってください

海外から台湾入境者における 隔離検疫義務不要／自主健康管理（最長7日間）に関するQ&A（台湾CDC掲示内容より抜粋・追記）

検査措置について

⑭	自主防疫期間中にいつ抗原検査を行いますか？	<ol style="list-style-type: none"> 1. 入境当日から自主防疫1日目に行います（入境日を0日目と起算） 2. 自主防疫期間中は、2日ごとの抗原検査の陰性結果で外出が可能になります 3. 自主防疫期間中に、発熱、のどの痛み、鼻水、咳、呼吸困難、嗅覚や味覚の異常、腹痛・下痢、倦怠感、手足に力の入らないなどの症状がある場合も検査が必要です
⑮	自主防疫期間中に外出する前「2日以内」の抗原検査で陰性結果が必要ですが、どのように計算しますか？	無症状者であり、外出日の前日または当日に抗原検査で陰性の場合、外出が可能です。例えば、10月14日に外出する場合、10月13日か10月14日の抗原検査による陰性確認を行ってください
⑯	抗原検査キット費用は誰が支払いますか？	<p>台湾の政府が負担し用意します</p> <p>入境時に空港や港のスタッフが4回分の抗原検査キットを配布受け取った後は、ご自身で保管してください（常温保存）</p> <p>*検査キットの配布は2歳以上の旅客が対象となります（入境当日の年齢が基準）</p>
⑰	入境時に抗原検査キットを受取ってない場合、或いは検査キットの中身が揃ってない、或いは紛失、操作不備で検査結果が上手くいかない場合などで再度抗原検査キットを入手可能ですか？	入境時に4回分の抗原検査キットの受取りを必ずご確認ください 入境後の再度配布は原則行いません
⑱	自主防疫期間中における抗原検査の結果は誰に報告しますか？	検査結果の届出（報告）は不要です。自主検査による自己管理を継続してください
⑲	<p>自主防疫期間中に抗原検査結果が陽性になった場合は、どうすれば良いですか？</p> <p>（★日本発着の台湾観光ツアー参加者は、現地同行ガイド（現地手配旅行会社）に伝え、指示に従ってください）</p>	<ol style="list-style-type: none"> 1. 抗原検査が陽性の場合、速やかに医師とのリモートやオンラインの診療、又は家族・友人或いは地方政府衛生局が手配する診療所や在宅治療の担当病院・診療所（衛生所を含む）に抗原検査の陽性結果の診断を行います ○関連情報は衛生福利部疾病管制署公式サイトをご参照ください https://www.cdc.gov.tw/covid19help.html（中国語） 2. 台湾にいる外国籍の方または健康保険を有していない場合、台湾の友人、台湾にいる連絡者、或いは地方政府衛生局にリモートやオンラインの診療または診療所や在宅治療の担当病院・診療所（衛生所を含む）を手配して、抗原検査の陽性結果の診断を行います ○外国人対応が可能な病院は衛生福利部疾病管制署公式サイトをご参照 <p>h 上記は台湾の衛生疾病管制署（台湾CDC）の発表に基づく2022.10.13発表の要約・補足情報になります。今後、実施内容が変更・緩和されることもございます。予めご了承ください。【台湾観光局東京事務所】</p>

海外から台湾入境者における 隔離検疫義務不要／自主健康管理（最長7日間）に関するQ&A（台湾CDC掲示内容より抜粋・追記）

	⑳	2歳未満の子供は抗原検査を行うことができない為、自由防疫期間中に症状が出た場合、どうすれば良いですか？	<p>2歳未満の子供は自主防疫期間の抗原検査は不要です 症状が出た場合、看護者が自分で車を運転したり、自転車、徒歩、家族・友人の運転（マスク着用）などで速やかに医師の診断を受け、地方政府衛生局に支援を求めてください ★日本発着の台湾ツアー参加の場合は、同行ガイドや現地手配旅行会社の指示に従ってください ■未就学の児童対象の病院(下記URL参照) https://www.cdc.gov.tw/File/Get/p7KEOkVwQQJ2Wfj6J0FU2A 緊急時は119番（中国語）にダイヤルし、指示に従い救急車或いは防疫車両、同居者を送迎してください(医療用マスク着用)または徒歩、車・自転車などで向かいます</p>
検査措置について	㉑	入境当日か自主防疫1日目の抗原検査が陰性の場合、直ちに自主防疫を解除できますか？	<p>解除できません。必ず7日間の自主防疫を実施してください * 入境日を0日目として起算し7日目まで2日に一度、自主検査が必要です</p>
	㉒	抗原検査キットの操作方法が分からない場合はどうすれば良いですか？	<p>1. 抗原検査キット付属の説明書または下記の動画をご参照ください。 ○中国語：https://www.youtube.com/watch?v=GySXZV5d9s4 ○英語：https://www.youtube.com/watch?v=5wMgGuTMnT0 2. 不明な点な場合は、抗原検査キットメーカーに直接お問い合わせください。</p>
	㉓	抗原検査後の検査キットの破棄方法について教えてください？	<p>1. 抗原検査の結果が陽性、しかもリモート診断で確実に陽性の場合、使用後のキットをビニール袋で密封して包み、陽性後の隔離義務期間を終えた後、消毒して一般ごみとして処理してください 2. 抗原検査の結果が陰性の場合、使用後のキットをそのまま放置せず、ビニール袋で密封して包み、一般ごみとして処理してください。</p>