



いくたび、台湾  
ふたたび

Taiwan 台湾観光局  
THE HEART OF ASIA

# 台湾観光再開に伴う 台湾防疫旅行ガイドライン

発表:2022.10.13 最終更新2023.03.17.



# 台湾観光再開！

2022年  
10月13日0時より

いくたび、台湾  
ふたたび

Taiwan 台湾観光局  
THE HEART OF ASIA

最終更新:2023.3.17.



## 台湾渡航環境について

台湾入国時に必要なもの

■日本旅券(有効なもの)



隔離不要／検査不要／PCR検査・陰性証明不要



滞在中の管理アプリなどDL不要  
滞在中の体調報告など不要



2023年3月20日より0+7日間の  
自主健康管理(自主防疫)の撤廃

日本旅券有効期限  
観光目的のノービザ(無査証)滞在条件

**最短:**台湾入国時に帰国日を含め滞在日数以上  
(24時間ごとの起算)あれば入国可能

**最長:**入国日を含め90日以内

その他、業務、留学などの台湾各種ビザ申請については  
「台北経済文化代表処」の公式ページ(下記URL)にてご確認ください。

<https://www.roc-taiwan.org/jp/ja/post/446.html>

[https://www.mhlw.go.jp/stf/seisakunitsuite/bunya/000121431\\_00209.html](https://www.mhlw.go.jp/stf/seisakunitsuite/bunya/000121431_00209.html)

上記は日本旅客に向けたご案内です。

同件は台湾の衛生疾病管制署(台湾CDC)の発表に基づく2022.10.13(最終更新:2023/03/17)の情報になります。今後、実施内容が変更・緩和されることもございます。予めご了解ください。



# 台湾観光再開!

2022年  
10月13日0時より

## 台湾における新型コロナウイルス感染防止対策及び水際対策の緩和について

更新:2023.3.17.

台湾到着後の**自己健康管理(0+7日間)の廃止** (2023年3月20日以降)

台湾の国際空港着後の**検査不要** (2023年3月1日より簡易検査キットの配布も終了)

同一日程の同行者以外は原則「1人1室」の**撤廃** (2023年3月20日以降)

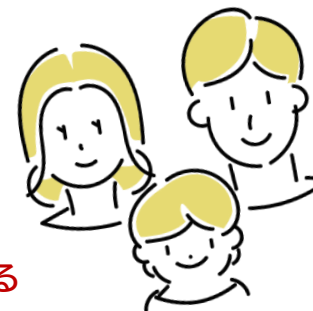
滞在先に独立したトイレや浴室を有する宿泊施設のみの**滞在条件の撤廃** (2023年3月20日以降)

～もし、症状を感じた場合～

市販の簡易検査キットを購入して検査を行う(**任意/自己判断**)

<簡易検査で陽性だった場合>

- 軽症/無症状の場合
  - ・衛生局への報告や療養滞在移動**不要**
  - ・外出時はマスクを着用する
  - ・発熱など症状を感じる際はできるだけ外出を避ける
  - ★自主健康管理を心がける ★病院受診等は個人判断に委ねる
  - ・自主健康管理ルール順守有無の罰則は設けていない
- 中症或いは重症の場合
  - ・地方政府衛生局(保健所に相当)に**報告**
  - ・医師の診断を受け**治療を受ける**(診断・治療費など自己負担)



★観光ツアーや団体旅行参加の場合、ツアーガイド及び現地手配旅行会社の指示に従う

### ●海外旅行保険

台湾旅行中は万が一の事態に備えて、海外での医療保障に対応した保険加入を推奨します

### ●外国人対応が可能な病院

(台湾 衛生部疾管制署提供)

<https://www.cdc.gov.tw/Category/List/ZvTUyd7UDDzQjhWL7ran6Q>

※日本政府による必要な検疫事前手続

# 日本への帰国に向けて

日本帰国時(入国時)に有効なワクチン接種証明書又は検査証明書のいずれも提示できない方は、日本政府の検疫法に基づき、原則として日本への上陸が認められず、また、出発国(台湾の国際空港等)においてご帰国時の航空機にご搭乗できなくなりますのでご注意ください。

## 日本政府の水際対策について

[https://www.mhlw.go.jp/stf/seisakunitsuite/bunya/000121431\\_00209.html](https://www.mhlw.go.jp/stf/seisakunitsuite/bunya/000121431_00209.html)

## ワクチン3回目“未接種”の場合

台湾から出国前72時間以内のPCR検査証明書取得が必要

日本政府規定フォームでの72時間以内の陰性証明書の提出が必要

★台湾でPCR検査を行う場合は、保険適用外の実費となります。

あらかじめ、ご注意ください。



2022年11月14日から完全移行

ファストトラック「Visit Japan Web」



日本へ入国される方へ  
Visit Japan Web  
入国手続オンラインサービス

<https://vjw-lp.digital.go.jp/>

いくたび、台湾  
ふたたび

Taiwan 台湾観光局  
THE HEART OF ASIA

2022.10.14  
2022.11.15更新

日本到着(帰国)時刻6時間前までの登録及び申請が必要

質問票/誓約書/日本入国(帰国)情報/利用航空便  
帰国滞在先/旅券画像や番号/日本国内連絡先  
ワクチン接種証明記録画像/有効性確認など登録  
日本帰国時の検疫手続の一部が簡略化(ファストトラック)

## 利用可能な空港 (2022/10/17現在)

- 成田国際空港 ○羽田空港 ○中部国際空港
- 関西国際空港 ○福岡空港

上記以外の空港では、接種証明書、検疫質問票、誓約書等の書類提出が原則として必要になります

- 日本政府厚生労働省公式サイトにて詳細をご確認ください  
日本へ入国・帰国される皆様へ(日本厚生労働省)

<https://www.hco.mhlw.go.jp/>

Q&A(日本厚生労働省)

<https://www.mhlw.go.jp/content/11120000/000999401.pdf>



# 台湾旅行中のマスク着用について

屋外に続き屋内などにおけるマスク着用義務を廃止(★台湾内) (2023年2月20日0時より)

★公共交通機関や一部の福祉環境下において、マスク着用は現在も義務付けられています

## マスク着用

公共交通機関利用時  
その他、医療施設や福祉施設など



その他のマスク着用有無の環境については施設や  
イベント主催時のルールに従ってください。

マスク着用要請のある場合は、施設やイベントごとのルールに従ってください

## マスク着用不要

屋外・屋内での諸活動全般 (★)

飲食時  
卓移動や座席移動含む

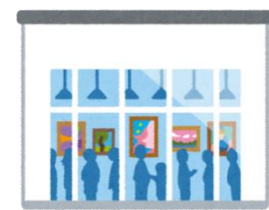


スポーツアクティビティ  
／運動時全般



カラオケ(室内外)  
司会・講演・スピーチ等の活動時

ショッピング施設/ホテルほか屋内施設



温泉や水上活動施設(室内外)  
温泉、サウナ、スパ、プールなど





## 台湾旅行中における 無料相談ホットライン

いくたび、台湾  
ふたたび

Taiwan 台湾観光局  
THE HEART OF ASIA

2022.10.14

伝染病予防ホットライン

**1922**

(英語サービスは7番)

内政部外国人  
在台生活情報サービス

**1990**(英語)

台湾観光局 旅行情報

**0800-011765**

(英語/日本語など)

### 参考情報

台湾 衛生福利部 疾病管制署(中国語)

<https://www.cdc.gov.tw/Bulletin/Detail/z3z1B05CM20AZhwyD5EJ1A?typeid=9>

台湾 旅客來臺COVID-19入境檢疫及醫療資訊網/衛生福利部 疾病管制署(中国語)

[https://www.cdc.gov.tw/ArrivalQuarantine/info\\_1013.html](https://www.cdc.gov.tw/ArrivalQuarantine/info_1013.html)

日本台湾交流協会

<https://www.koryu.or.jp/news/?ItemId=3067&dispmid=5287>

台湾観光局 越境(海外)旅行に関する注意事項

<https://jp.taiwan.net.tw/m1.aspx?sNo=0042616>